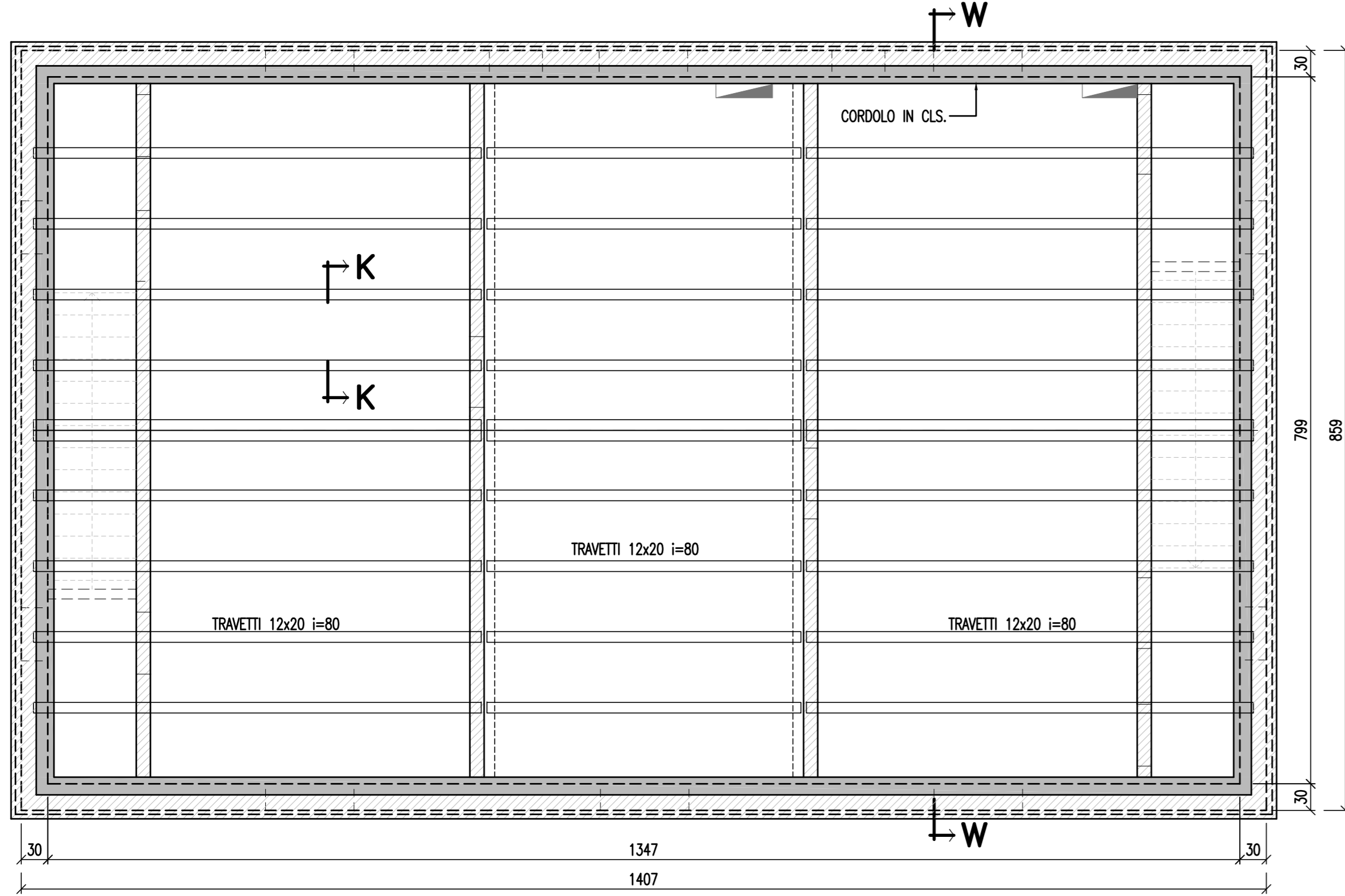


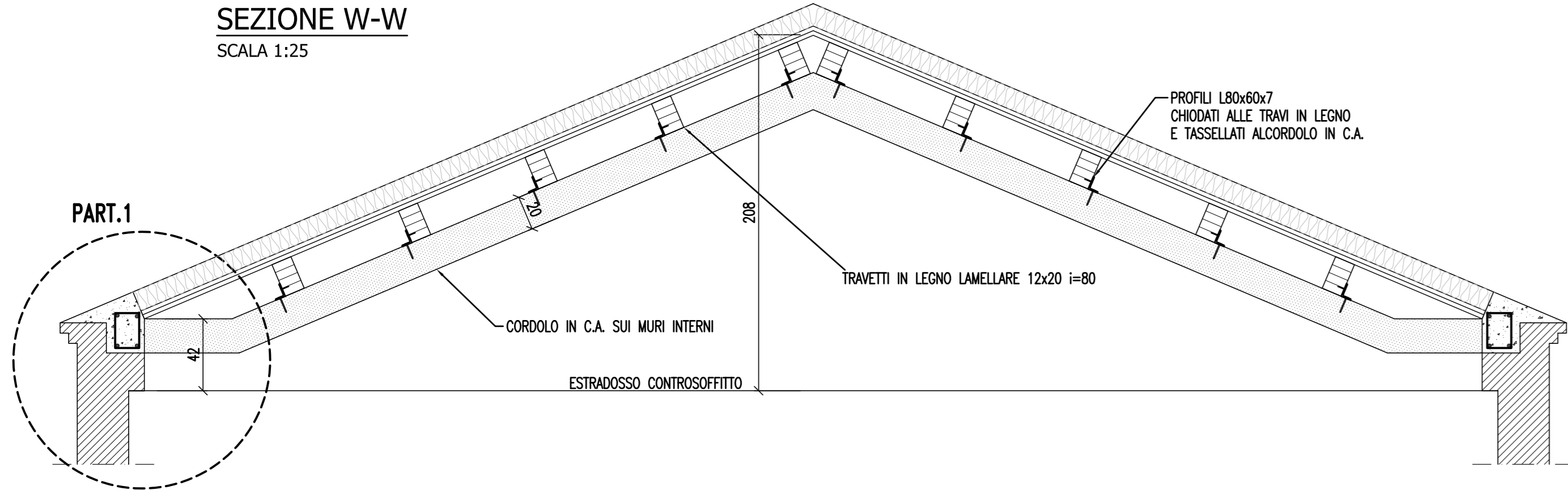
TIPOLOGIA "C" MURI PIANO PRIMO SOLAIO DI COPERTURA

SCALA 1:50



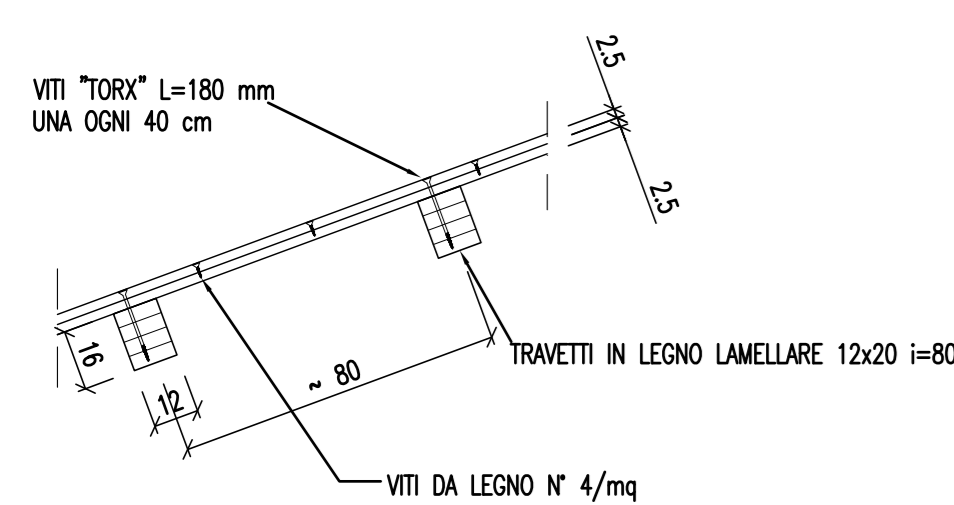
SEZIONE W-W

SCALA 1:25



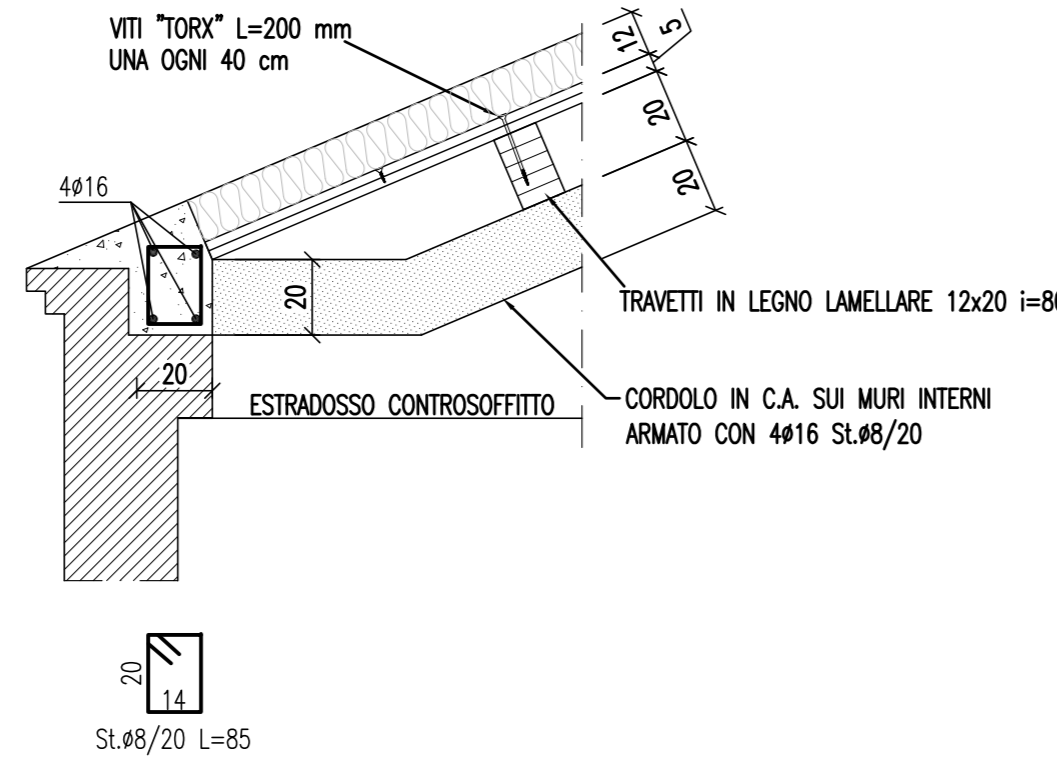
SEZIONE K-K

SCALA 1:20



PART.1

SCALA 1:20

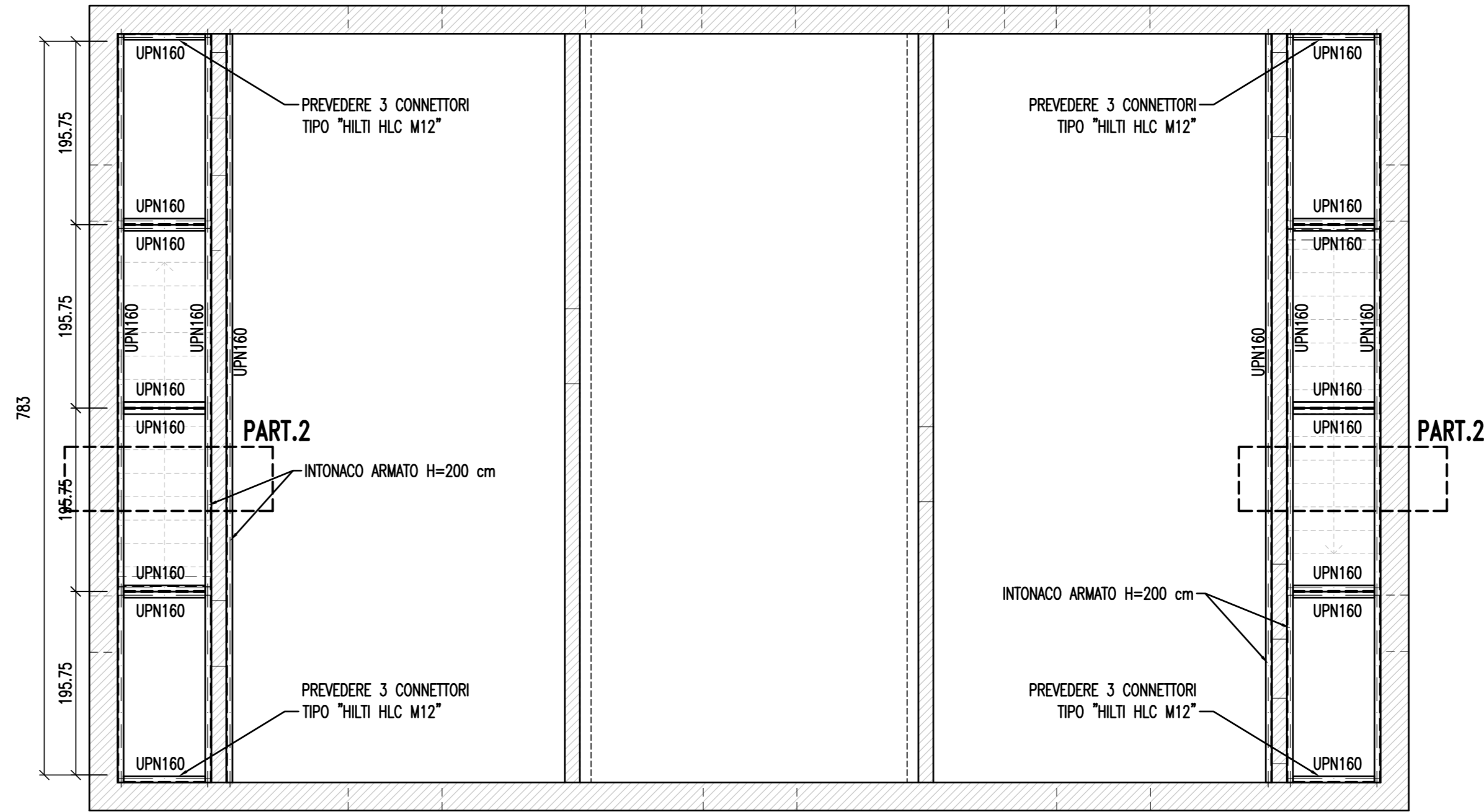


ANALISI DEI CARICHI DELLA COPERTURA

PESO PROPRIO DELLA STRUTTURA	100 daN/mq
COIBENTAZIONI	100 daN/mq
COPPI	60 daN/mq
CARICO ACCIDENTALE	100 daN/mq
	360 daN/mq

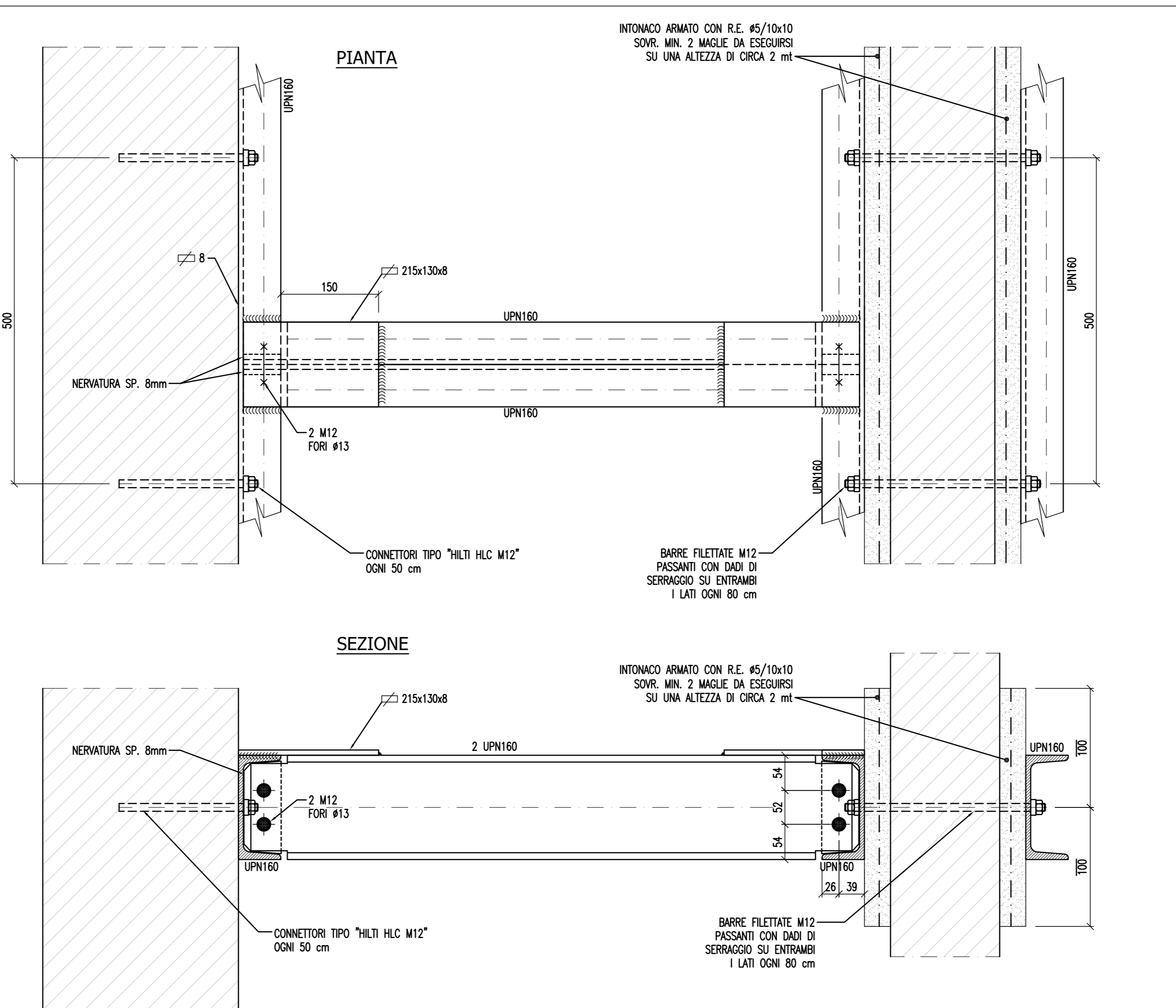
PIANTA CONTROSOFFITTO

SCALA 1:50



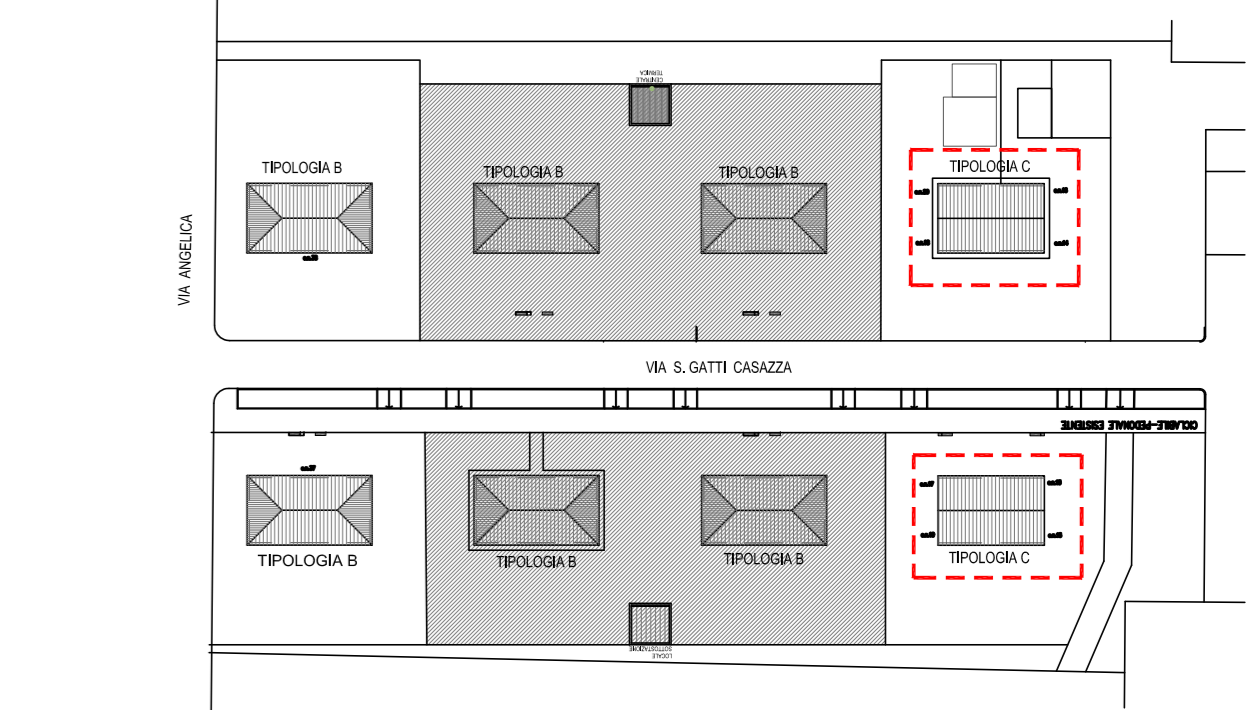
PART. 2

SCALA 1:5



PLANIMETRIA ZONA INTERVENTO

SCALA 1:1000



edifici oggetto del presente elaborato grafico

NOTA OPERATIVA

OGGETTO DELL'INTERVENTO DI MANUTENZIONE STRAORDINARIA

- IN CORRISPONDENZA TRATTI TERMINALI DI BORDO PREVEDERE

SQUADRO TERMINALE DELLE BARRE D'ARMATURA A 90°

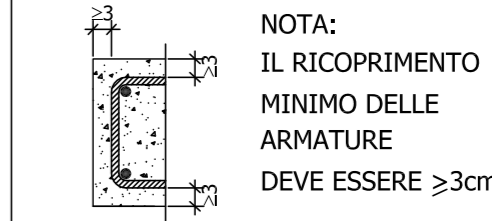
MATERIALI

- CLS FONDAZIONE : R.c.k. ≥ 30 N/mm² - CLASSE DI ESPOSIZIONE XC2 LAVORABILITA' S3
- CLS IN ELEVAZIONE: R.c.k. ≥ 30 N/mm² - CLASSE DI ESPOSIZIONE XC1 LAVORABILITA' S4
- ACCIAIO PER C.A. : TIPO B450C SALDABILE (PUNTO 11.3.4 DM 14.01.2008)
- f_{yk} = 450 N/mm²
- f_{yk} = 540 N/mm²
- 1,13 $\leq (f_k/f_y)/k \leq 1,35$
- (f_y/f_{yk}) $\leq 1,25$
- f_{yk} $\geq f_{yk}$
- f_{yk} $\geq f_{yk}$

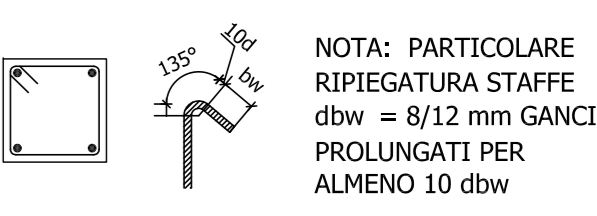
- NUOVE TRAVI IN LEGNO LAMELLARE GL24h
- ACCIAIO PER PIATTI E PROFILI S275JR (EX Fe430B) CON TRATTAMENTO ANTIRUGGINE
- BULLONI CLASSE 8.8

NOTE

- I MATERIALI UTILIZZATI DEVONO ESSERE CERTIFICATI AI SENSI DEL D.M. 14.01.2008
- TUTTE LE MISURE SONO DA VERIFICARE IN CANTIERE
- FOROMETRIE IMPIANTI DA DEFINIRE CON IL RELATIVO PROGETTISTA
- E DA VERIFICARE CON LA D.L. PRIMA DEL GETTO
- TUTTE LE CONNESSIONI TRA PROFILI LIGNEI DOVRANNO ESSERE APPROVATE DALLA D.L.
- LA D.L. DOVRA' APPROVARE LO SCHEMA ESECUTIVO DI MONTAGGIO PRIMA DELLA MESSA IN PRODUZIONE DEI PROFILI

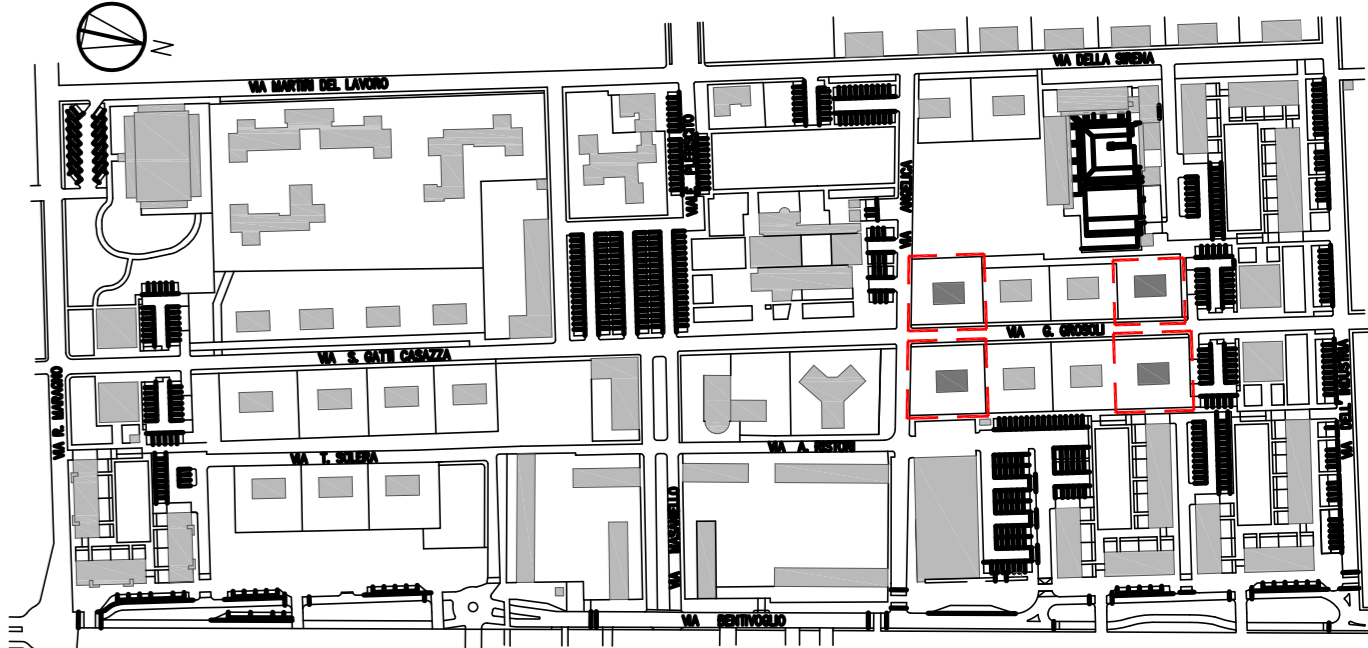


NOTA:
IL RICOPRIMENTO
MINIMO DELLE
ARMATURE
DEVE ESSERE ≥ 3 cm



NOTA: PARTICOLARE
RIPLEGATURA STAFFE
dbw = 8/12 mm GANCI A 135°
PROLUNGATI PER
ALMENO 10 dbw

COMUNE di FERRARA



MANUTENZIONE STRAORDINARIA DI N.4 PALAZZINE
PER UN TOTALE DI N.15 ALLOGGI

FERRARA "BARCO" via G. Grossi cc. nc.13,14,15,16,17,18,19, 20, 37,38

Titolare della progettazione	Responsabile unico del procedimento
ACER FERRARA Coordinamento generale progetto architettonico, strutture e impianti Libero professionista: ing. M. Cazzola Progetto architettonico Libero professionista: ing. M. Cazzola Progetto struttura Libero professionista: ing. D. Zanetti, collaboratori ing. F. Pirani e ing. Matteo Vincenzi Servizio Tecnico ACER FERRARA Servizio tecnico: per. ind. E. Forte Progetto impianti elettrici ACER FERRARA Servizio tecnico: per. ind. E. Forte Calcoli ACER FERRARA Servizio tecnico: m.a. S. Benini	

PROGETTO ESECUTIVO

Titolo elaborato	IMMOBILE CIVICO n.13-15-17-19 PROGETTO: FABBRICATI TIPOLOGIA C CONSOLIDAMENTO DELLA COPERTURA	cod. commessa	1603	codice elaborato	ST-E-006-0
scale	1:100				

REV	Emissione	Giugno 2018			
------------	------------------	--------------------	--	--	--